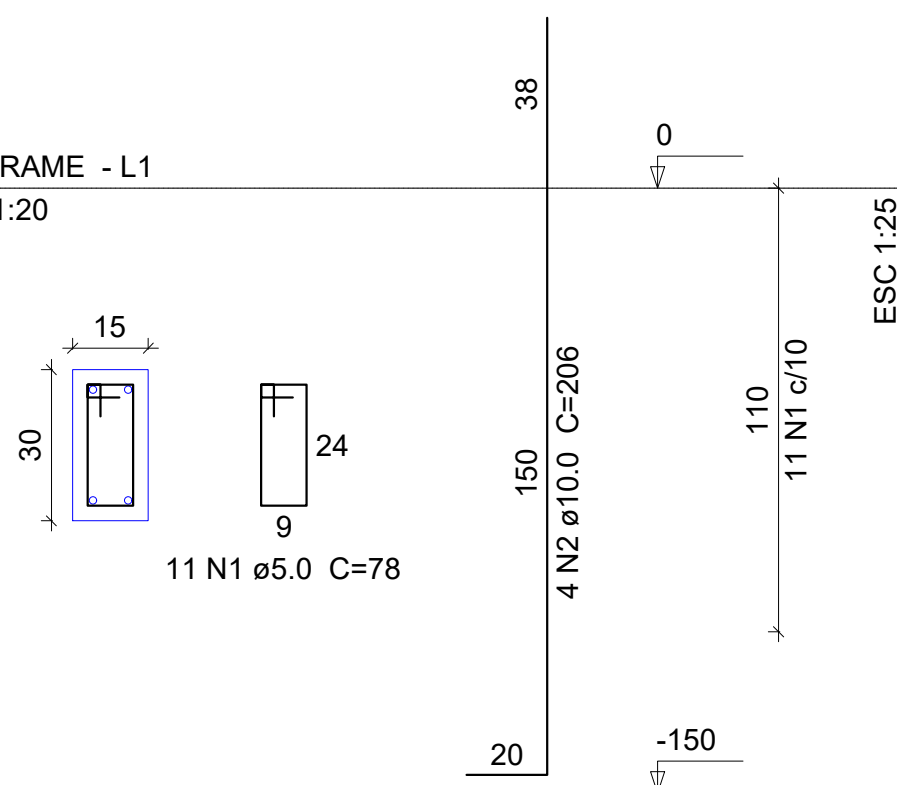
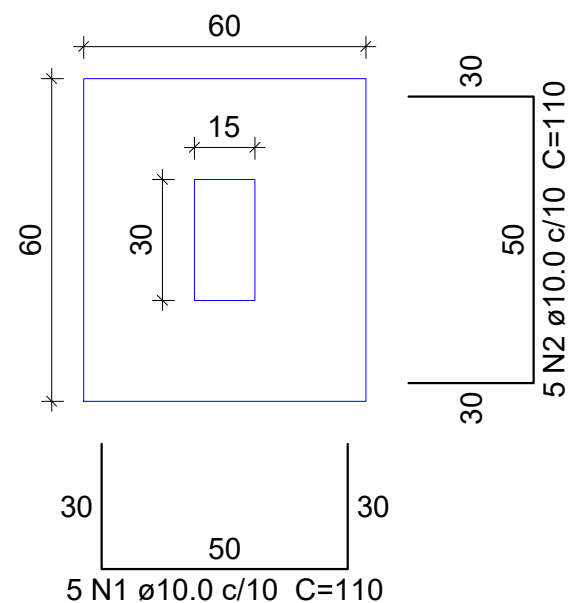


P1X11

BALDRAME - L1
ESC 1:20

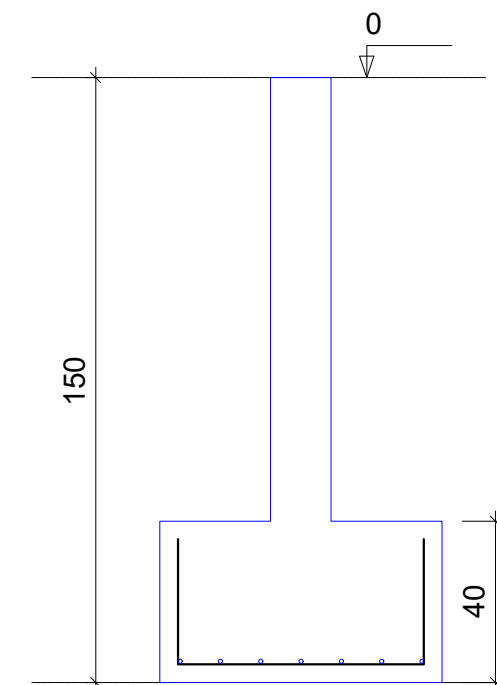


11xS6
PLANTA
ESC 1:25



Solo com capacidade de suporte > 2.00 kgf/cm²
Solo compactado sobre a sapata
peso específico > 1900.00 kgf/m³

CORTE
ESC 1:25



Relação do aço SAPATA E ARANQUES

ELEMENTO	AÇO	N	DIAM	Q	UNIT (cm)	C.TOTAL (cm)
11xP1	CA60	1	5.0	121	78	9438
	CA50	2	10.0	44	206	9064
11xS6	CA50	1	10.0	55	110	6050
	CA50	2	10.0	55	110	6050

Resumo do aço

AÇO	DIAM	C.TOTAL (m)	PESO (kg)
CA50	10.0	211.64	130.58
CA60	5.0	94.4	14.5

Vol. de concreto total (C-25) = 2.2 m³
Área de forma total = 24.37 m²

SAPATA E PILAR
Esc: 1/75



PREFEITURA MUNICIPAL DE
VÁRZEA GRANDE
Mais por você. Mais por Várzea Grande.

PREFEITURA MUNICIPAL DE VÁRZEA GRANDE

Av. Castelo Branco, Espaço Municipal, 2500 - Centro Sul, Várzea Grande/MT
CEP 78125-700 - Fone/Fax: 65 3688 8000

PROJETO: PROJETO ESTRUTURAL
OBRA: REFORMA E REVITALIZAÇÃO DO ESPAÇO ESPORTIVO E LAZER RESIDENCIAL CABO MICHEL

LOCALIZAÇÃO:
RUA SANTA TEREZINHA (ANTIGA RUA A)
BAIRRO: MAPIM VÁRZEA GRANDE-MT

AUTOR DO PROJETO:

FOUAD BASSIM CHOCKR
ENGENHEIRO CIVIL CREA-MT 045144

ESCALA:

INDICADA

DATA:

ABRIL /2021

ÁREA:

-ÁREA DO TERRENO
1.639,61m²
- ÁREA QUADRA
525,21m²
- ÁREA CONCRETADA
1.081,51m²
- ÁREA PERMEÁVEL
558,00m²
- TAXA DE PERMEAB.
34,03%

FOLHA N°

01 / 05